

BOLLETTINO SOCIO-EPIDEMIOLOGICO 2021



LE DIPENDENZE NEL TERRITORIO DELLA AZIENDA USL TOSCANA CENTRO - DATI 2021

a cura di Laura Ulivieri - Dipartimento di Servizio Sociale – PO Dipendenze



SOMMARIO

I SERVIZI PER LE DIPENDENZE DELLA AUSL TOSCANA CENTRO	4
<i>LA RILEVAZIONE DEI DATI</i>	<i>5</i>
TABELLONE COMPLETO 2021	6
SEZIONE SOSTANZE ILLEGALI.....	7
<i>Tabella Riassuntiva Anno 2021.....</i>	<i>7</i>
<i>Caratteristiche degli utenti in carico ai Ser.D. dell'AUSL TC.....</i>	<i>8</i>
<i>Genere</i>	<i>8</i>
<i>Tabella 2: Utenti in carico per genere ed età media</i>	<i>8</i>
<i>Età</i>	<i>9</i>
<i>Grafico 1: Età degli utenti già in carico nella AUSL Toscana Centro</i>	<i>9</i>
<i>Grafico 2: Età nuovi utenti AUSL Toscana Centro</i>	<i>9</i>
<i>Le Sostanze</i>	<i>9</i>
<i>Tabella 3: Distribuzione per sostanza d'abuso primaria</i>	<i>9</i>
<i>Accesso ai Servizi.....</i>	<i>10</i>
<i>Grafico 3: Modalità di accesso dei nuovi utenti ai Servizi AUSL TC</i>	<i>10</i>
<i>Titolo di studio</i>	<i>10</i>
<i>Tabella 4: Distribuzione per titolo di studio e genere degli utenti in carico ai Servizi AUSL TC</i>	<i>10</i>
<i>Occupazione</i>	<i>10</i>
<i>Grafico 4: Occupazione dell'utenza in carico ai Servizi AUSL TC</i>	<i>10</i>
SEZIONE ALCOL	11
<i>Tabella Riassuntiva Anno 2021.....</i>	<i>11</i>
<i>Caratteristiche degli utenti in carico ai SAT DELLA AUSL TC</i>	<i>11</i>
<i>Genere</i>	<i>12</i>
<i>Età</i>	<i>12</i>
<i>Grafico 5: Età utenti etilisti già in trattamento in carico ai SAT AUSL TC</i>	<i>12</i>
<i>Grafico 6: Età nuovi utenti etilisti in carico ai SAT AUSL TC.....</i>	<i>12</i>
<i>Titolo di studio</i>	<i>12</i>
<i>Tabella 6: Distribuzione per titolo di studio e genere degli utenti in carico ai SAT AUSL TC</i>	<i>12</i>
<i>Occupazione</i>	<i>13</i>
<i>Grafico 7: Occupazione utenti in carico ai SAT AUSL TC</i>	<i>13</i>
SEZIONE DGA - DISTURBO DA GIOCO D'AZZARDO.....	14
<i>Tabella Riassuntiva Anno 2021.....</i>	<i>14</i>
<i>Caratteristiche degli utenti con DGA in carico ai Servizi</i>	<i>14</i>
<i>Genere</i>	<i>14</i>
<i>Età</i>	<i>14</i>
<i>Titolo di studio</i>	<i>15</i>
<i>Tabella 7: Distribuzione per titolo di studio e genere degli utenti in carico con DGA AUSL TC.....</i>	<i>15</i>
<i>Occupazione</i>	<i>15</i>
<i>Grafico 9: Occupazione utenti con DGA in carico ai Servizi AUSL TC.....</i>	<i>15</i>
SEZIONE TABAGISMO.....	16
<i>Tabella Riassuntiva Anno 2021.....</i>	<i>16</i>
<i>Caratteristiche degli utenti TABAGISTI in carico ai Servizi AUSL TC.....</i>	<i>16</i>
<i>Genere</i>	<i>16</i>



Età	16
Titolo di studio	16
Tabella 8: Distribuzione per titolo di studio e genere dei tabagisti in carico ai Servizi della AUSL TC	16
Utenti in Appoggio Anno 2021	17
APPENDICE - DATI 2017-2020.....	18



I SERVIZI PER LE DIPENDENZE DELLA AUSL TOSCANA CENTRO

Il BOLLETTINO SOCIO-EPIDEMIOLOGICO dell'Osservatorio dell'Area delle Dipendenze della AUSL Toscana Centro pubblica la sintesi elaborata delle informazioni raccolte durante l'anno come "debito informativo istituzionale" dall'Area Dipendenze e dai Servizi che lo compongono, verso l'Azienda, verso la Regione e il Ministero della Salute.

Le strategie di azione dei Servizi per le Dipendenze sono, per legge, orientate alla prevenzione, cura e riabilitazione della dipendenza da sostanze psicoattive legali e illegali (T.U. 309/90 – D.M. 444/90 e Piano Sanitario Regionale).

Con la Legge 79 del 2014 i servizi sono stati rinominati "Ser.D" –Servizi pubblici per le dipendenze. Tale modifica evidenzia il cambiamento culturale e di mandato istituzionale ormai riconosciuto a questi servizi: non si tratta più di assistere tossicodipendenti, principalmente da eroina, ma di fornire servizi di elevata specializzazione a soggetti con diverse tipologie di patologie da dipendenza, sia da sostanze illegali e legali che con dipendenze senza sostanza.

I Ser.D. assicurano l'accesso diretto alle cure, con garanzia dell'anonimato, in un'ottica di integrazione multidisciplinare. I Ser.D. dell'AUTC offrono consulenza e assistenza medica, psicologica e sociale a circa 10.000 utenti l'anno, per ogni problema legato all'uso di sostanze stupefacenti e psicotrope illegali (eroina, cocaina, cannabinoidi, droghe sintetiche), legali (alcol, tabacco e farmaci), oltre ad offrire assistenza e consulenza per le nuove forme di dipendenza comportamentali, come il gioco d'azzardo patologico, lo shopping compulsivo e la dipendenza da Internet.

L'Area delle Dipendenze si organizza in 5 Strutture Complesse (SOC), che comprendono 9 Strutture Semplici (UFS), costituite al loro interno da presidi Ser.D. territoriali, Servizi Alcolologici Territoriali (SAT), Centri Antifumo, Ambulatori per il Disturbo da Gioco d'azzardo (DGA) e 6 strutture socio/riabilitative a gestione diretta; inoltre, dal febbraio 2021, esiste anche una UFS "Dipendenze in Carcere", che raccoglie le strutture carcerarie di Sollicciano-Gozzini-IPM (Firenze), La Dogaia (Prato) e Santa Cristina (Pistoia)

UFC Firenze 1:

UFS UFM Firenze/A:

- Presidio Arcolaio-Borgo Pinti
- Comunità Terapeutica residenziale "Le Cure"

UFS UFM Firenze/B:

- Presidio Oltrarno

UFS UFM Firenze/C:

- Presidio Il Magnifico
- Presidio Basilewsky
- Centro Diurno semiresidenziale per alcolisti "La Fortezza" – Day Service Alcolologico

UFC Nord/Ovest:

- Presidio Sesto Fiorentino
- Presidio Campi B.zio
- Presidio Scandicci
- Centro residenziale di orientamento e diagnosi "Luzzi – Casa Emilia"
- Centro semiresidenziale "Il Cannocchiale"

UFC Firenze 2:

UFS UFM SUD/EST:

- Presidio Chianti (presso OSMA)
- Presidio Figline V.no
- Comunità Terapeutica residenziale "Poggio Ascianto"



UFS UFM MUGELLO:

- Presidio Borgo San Lorenzo

UFC Empoli

- Presidio Empoli

UFC Prato

- Presidio Prato
- Presidio Carcerario “La Dogaia”

UFC Pistoia/Val di Nievole

- Presidio Pistoia
- Presidio Val di Nievole
- Comunità Terapeutica Residenziale “Le Colmate”

UFS DIPENDENZE IN CARCERE:

- Presidio Carcerario “Sollicciano”
- Presidio Carcerario “La Dogaia”
- Presidio Carcerario “Santa Caterina”

LA RILEVAZIONE DEI DATI

L'Osservatorio dell'Area delle Dipendenze garantisce i flussi informativi istituzionali, promuove indagini ad hoc, cura la pubblicazione annuale del Bollettino Socio Epidemiologico, coordina il Gruppo dipartimentale impegnato ad ottimizzare l'uso della cartella informatizzata.

Il 1° gennaio 2013 è entrato a regime il “Sistema Informativo Nazionale Dipendenze – SIND”¹; da tale data le Regioni avrebbero dovuto essere provviste di un sistema informativo per la raccolta dei dati individuali dell'utenza assistita dai servizi. La Regione Toscana già da tempo ha realizzato una cartella elettronica, HTH, divenuta il principale strumento per la gestione unificata dei percorsi assistenziali da parte di tutti i soggetti pubblici e privati operanti in Toscana; tale sistema è stato certificato come conforme rispetto a quanto richiesto dall'Osservatorio europeo.

Il software fornisce ai Ser.D. una cartella clinica per la propria utenza, e all'AUTC un sistema informativo complessivo, con la possibilità di lettura dei Flussi individuali (nel rispetto delle vigenti normative sulla privacy ed il trattamento dei dati sensibili), e con la produzione di dati aggregati che consente di rispondere al debito informativo del Ministero della Salute e della Regione (ai sensi del D.M. 20.09.97), oltre a quello del Ministero dell'Interno e delle Società della Salute presenti sul territorio dell'AUSL TC.

I dati presentati in questo documento provengono da tale strumento; li presentiamo sia in forma aggregata, così come inviati al Ministero della Salute, sia come dati descrittivi delle caratteristiche dei soggetti in trattamento, con analisi congiunte di più fattori.

¹ Ministero della Salute - Decreto 11 giugno 2010 - Istituzione del Sistema Informativo Nazionale per le Dipendenze

TABELLONE COMPLETO 2021

UTENZA IN CARICO AI SERVIZI DELLA AUSL TC

UFS /UFC / Zone		TD	Alcolisti	Tabagisti	DGA	Altri	TOTALE
UFS Firenze A	Arcoiaio-Borgo Pinti	581	180	52	44	18	875
UFS Firenze B	Oltrarno	629	202	56	23	11	921
UFS Firenze C	Magnifico/Basilewsky	393	253	68	52	34	800
UFC Dipendenze Firenze 1		1.603	635	176	119	63	2.596
UFC Nord Ovest	Sesto-Campi	412	98	-	18	8	536
	Scandicci	291	95	28	23	8	445
UFC Dipendenze Nord Ovest		703	193	28	41	16	981
UFS Sud Est	Chianti	255	106	72	6	8	447
	Figline	177	65	-	11	10	263
UFS Mugello	Borgo S. Lorenzo	234	140	64	15	13	466
UFC Dipendenze Firenze 2		666	311	136	32	31	1.176
UFC Empoli	Empoli	577	390	37	63	17	1.084
UFC Dipendenze Empolese		577	390	37	63	17	1.084
UFC Prato	Prato	918	316	335	164	58	1.791
UFC Dipendenze Prato		918	316	335	164	58	1.791
UFS Pistoia	Pistoia	534	166	39	24	59	822
UFS Valdinievole	Val di Nievole	489	192	3	18	29	731
UFC Dipendenze Pistoiese/VdN		1.023	358	42	42	88	1.553
UFS Dipendenze in carcere	Sollicciano	389	70	-	-	2	461
	La Dogaia	294	9	-	-	0	304
	Santa Caterina	17	-	-	-	-	17
UFS Dipendenze in carcere		700	79	-	-	3	782
TOT. AUSL TC		6.190	2.282	754	461	276	9.963

SEZIONE SOSTANZE ILLEGALI

TABELLA RIASSUNTIVA ANNO 2021

UFS / UFC / Zone		TOTALE	Maschi	Femmine	In carico	Nuovi
UFS Firenze A	Arcolaio-Borgo Pinti	581	474	107	334	247
UFS Firenze B	Oltrarno	629	514	115	532	97
UFS Firenze C	Magnifico/Basilewsky	393	327	66	330	63
UFC Dipendenze Firenze 1		1.603	1.315	288	1.196	407
UFC Nord Ovest	Sesto-Campi	412	332	80	294	118
	Scandicci	291	235	56	242	49
UFC Dipendenze Nord Ovest		703	567	136	536	167
UFS Sud Est	Chianti	255	205	50	203	52
	Figline	177	146	31	143	34
UFS Mugello	Borgo S. Lorenzo	234	193	41	196	38
UFC Dipendenze Firenze 2		666	544	122	542	124
UFC Empoli	Empoli	577	488	89	479	98
UFC Dipendenze Empolese		577	488	89	479	98
UFC Prato	Prato	918	745	173	751	167
UFC Dipendenze Prato		918	745	173	751	167
UFS Pistoia	Pistoia	534	432	102	456	78
UFS Valdinievole	Val di Nievole	489	411	78	405	84
UFC Dipendenze Pistoiese/VdN		1.023	843	180	861	162
UFS Dipendenze in carcere	Sollicciano	389	337	52	255	134
	La Dogaia	294	294	0	187	107
	Santa Caterina	17	16	1	11	6
UFS Dipendenze in carcere		700	647	53	453	247
TOT. AUSL TC		6.190	5.149	1.041	4.818	1.372

Gli utenti seguiti nel 2021 dai Servizi per le Dipendenze della AUSL Toscana Centro con problematiche di abuso/dipendenza da sostanze illegali sono stati **6.190** ovvero il 5% dell'utenza totale dei Servizi italiani² e il 65% dell'utenza della Toscana.

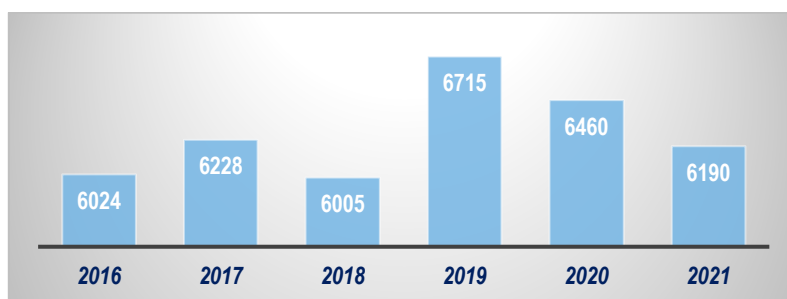


Figura 1- Andamento dell'utenza dell'AUSL TC negli anni

Tra questi vi sono anche 772 soggetti che i Servizi hanno diagnosticato come "consumatori" (12,5%).

² Relazione annuale al Parlamento sul fenomeno delle tossicodipendenze in Italia anno 2021 (dati 2020)
<https://www.politicheantidroga.gov.it/media/3076/rap2021pdf.pdf>

CARATTERISTICHE DEGLI UTENTI IN CARICO AI SER.D. DELL'AUSL TC

La percentuale dei **nuovi** utenti è del 22,2%; in Italia i **nuovi** utenti sono il 12%. Tra questi, il 20,2% è stato diagnosticato "consumatore".

UFC/ UFS / Zone	Tot. Utenti	Nuovi utenti	Pop. 15/64 anni	Prevalenza (‰)	Incidenza (‰)
Firenze	1.603	407	222.149	5,38	1,83
Nord Ovest	703	167	128.546	4,17	1,30
Sud Est	432	86	111.641	3,10	0,77
Mugello	234	38	39.200	5,00	0,97
Empolese Valdarno Valdelsa	577	98	151.590	3,16	0,65
Prato	918	167	163.074	4,61	1,02
Pistoia	534	78	106.098	4,30	0,74
Val di Nievole	489	84	74.620	5,43	1,13
Totale	5.490	1.125	996.918	4,38	1,13

Tabella 1 - Incidenza e prevalenza (escluso carcere)

La prevalenza di soggetti che nel 2021 si sono rivolti ad un servizio per problemi di uso da sostanze illegali, calcolata sulla popolazione di età compresa tra 15 e 64 anni³ è pari a 4,38 soggetti per 1.000 abitanti (range 3,10 – 5,43); l'incidenza (nuovi casi) è pari a 1,13 soggetti per 1.000 abitanti (range 0,65 -1,83).

Genere

La maggior parte dell'utenza (83,2%) è di genere maschile; il 16,8% è di genere femminile: il rapporto M/F è pari a 4,9 (dato Italiano: 5,9). La popolazione femminile è più giovane tra i soggetti già in carico ma non tra i **nuovi** utenti.

Caratteristiche	Nr	%	Età media
Nuovi utenti maschi	1.149	83,7%	35,7
Nuovi utenti femmine	223	16,3%	36,8
Totale nuovi utenti	1.372	100%	35,8
Utenti già in carico maschi	4.000	83,0%	41,8
Utenti già in carico femmine	818	17,0%	40,3
Totale utenti già in carico	4.818	100%	41,5
Totale maschi	5.149	83,2%	40,4
Totale femmine	1.041	16,8%	39,5
		100%	
Rapporto M/F		4,9	
Utenti Totali	6.190		40,3

Tabella 2: Utenti in carico per genere ed età media

³ I dati, riferiti alla popolazione residente al 1° gennaio 2021, sono reperibili al sito di ARS Toscana https://www.ars.toscana.it/banche-dati/dettaglio_indicatore-1322-struttura-eta-sesso-dei-residenti?par_top_geografia=201B&dettaglio=ric_anno_geo_ausl&provenienza=dettaglio_indicatore_consigliati

Età

Gli assistiti già in trattamento hanno mediamente 41,5 anni, range 15-79 (dato nazionale 42,3 anni). L'analisi per età evidenzia che un quarto della popolazione in trattamento è compresa nella fascia 30-39 (24,1%) e il 26,8% rientra nella classe 40-49 anni. Il 29,7% va dai 50 fino oltre i 60 anni, mentre la fascia di popolazione giovanile fino ai 29 anni presente nei servizi è dell'19,4%.

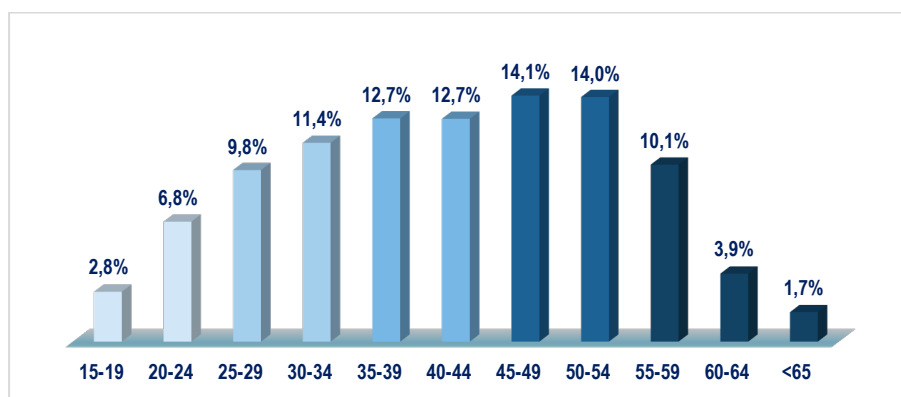


Grafico 1: Età degli utenti già in carico nella AUSL Toscana Centro

Come atteso, i **nuovi** utenti sono più giovani degli utenti già in carico o rientrati: l'età media è di 35,8 anni, con un range 13-78 (in Italia 33,5 anni); circa il 35% dei nuovi utenti ha meno di 30 anni.

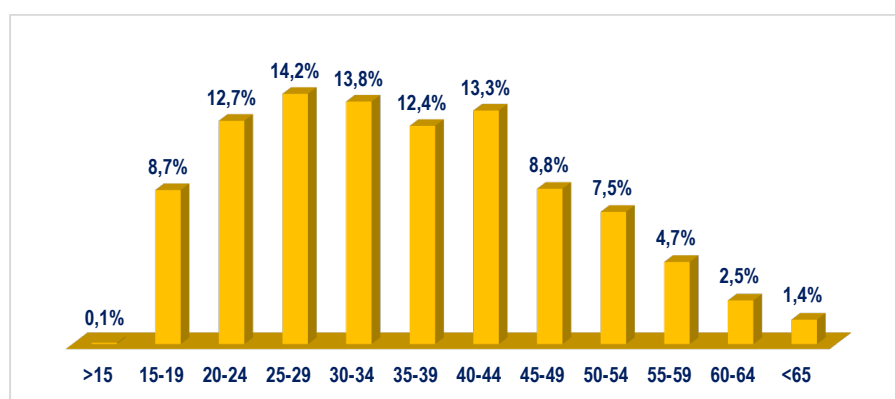


Grafico 2: Età **nuovi** utenti AUSL Toscana Centro

Le Sostanze

	Dato Italiano ⁴	Utenti AUSL TC Totali	Utenti già in carico AUSL TC	Nuovi Utenti AUSL TC
Eroina	61,6%	55,9%	62,0%	28,1%
Cocaina	21,5%	26,9%	24,0%	40,3%
Thc	11,9%	16,6%	13,6%	30,4%
Altre	4,3%	0,6%	0,4%	1,2%

Tabella 3: Distribuzione per sostanza d'abuso primaria

Nel 2021, il 55,9% degli utenti trattati è in carico per uso di eroina, con una grande differenza tra utenti già in trattamento (62%) e **nuovi** (28,1%). Anche per le altre sostanze la differenza è molto ampia: i **nuovi** utenti in trattamento per problematiche legate all'uso di cocaina o di cannabinoidi sono circa il doppio di quelli già in carico.

Accesso ai Servizi

Tra i **nuovi** utenti l'accesso ai Servizi è per il 62,2% dei casi di tipo volontario; la Segnalazione della Prefettura / Autorità Giudiziaria incide per circa il 22%.

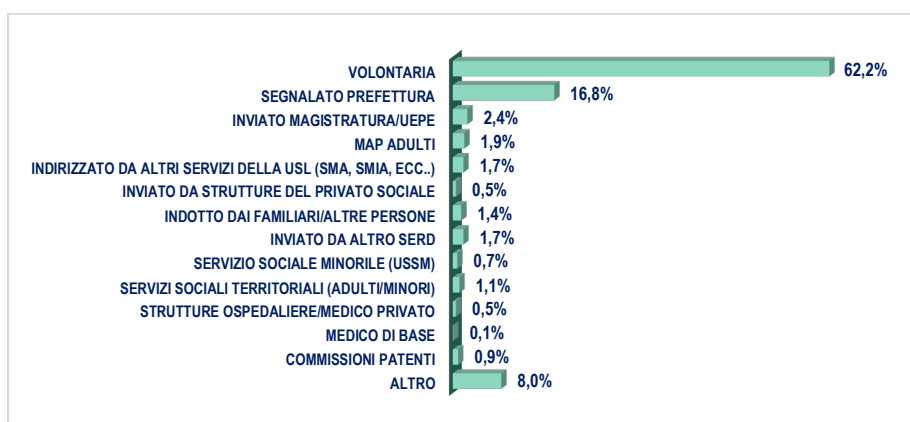


Grafico 3: Modalità di accesso dei **nuovi** utenti ai Servizi AUSL TC

Titolo di studio

Il 9,1% dei pazienti ha come titolo di studio la licenza elementare, e il 64,5% la licenza di scuola media inferiore; nella tabella si evidenziano le differenze tra i generi.

	Femmine	Maschi	Totale
Nessuno	0,6%	1,1%	1,0%
Elementari	4,9%	10,0%	9,1%
Medie inferiori	55,6%	66,4%	64,5%
Medie superiori	30,1%	17,7%	19,9%
Corso professionale	4,4%	2,3%	2,7%
Diploma Universitario / Laurea Breve	2,4%	1,1%	1,3%
Laurea magistrale	2,0%	1,3%	1,4%
TOT	100,0%	100,0%	100,0%

Tabella 4: Distribuzione per titolo di studio e genere degli utenti in carico ai Servizi AUSL TC

Occupazione

Il 41,1% dei pazienti in carico risulta disoccupato e il 51,6% occupato (il 41% stabilmente).

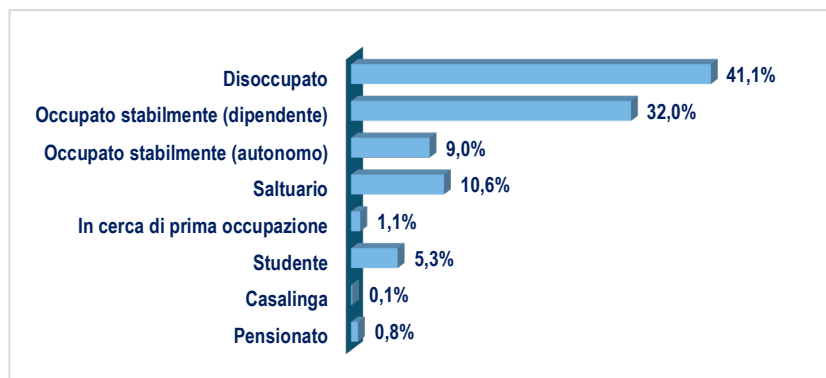


Grafico 4: Occupazione dell'utenza in carico ai Servizi AUSL TC

SEZIONE ALCOL

TABELLA RIASSUNTIVA ANNO 2021⁵

UFS / UFC / Zone		TOTALE	Maschi	Femmine	In carico	Nuovi
UFS Firenze A	Arcoiaio-Borgo Pinti	180	116	64	94	86
UFS Firenze B	Oltrarno	202	139	63	163	39
UFS Firenze C	Magnifico/Basilewsky	253	176	77	187	66
UFC Dipendenze Firenze 1		635	431	204	444	191
UFS Nord Ovest	Sesto-Campi	98	72	26	77	21
	Scandicci	95	67	28	65	30
UFC Dipendenze Nord Ovest		193	139	54	142	51
UFS Sud Est	Chianti	106	77	29	79	27
	Figline	65	47	18	40	25
UFS Mugello	Borgo S. Lorenzo	140	102	38	114	26
UFC Dipendenze Firenze 2		311	226	85	233	78
UFC Empoli	Empoli	390	297	93	281	109
UFC Dipendenze Empolese		390	297	93	281	109
UFC Prato	Prato	316	241	75	259	57
UFC Dipendenze Prato		316	241	75	259	57
UFS Pistoia	Pistoia	166	114	52	124	42
UFS Valdinievole	Val di Nievole	192	144	48	149	43
UFC Dipendenze Pistoiese/VdN		358	258	100	273	85
UFS Dipendenze in carcere	Carcere Sollicciano	70	64	6	50	20
	Carcere La Dogaia	9	9	0	8	1
	Carcere Santa Caterina	0	0	0	0	0
UFS Dipendenze in carcere		79	73	6	58	21
TOT. AUSL TC		2.282	1.665	617	1.690	592

Le persone seguite nel 2021 dai Servizi Alcolici Territoriali (SAT) della AUSL Toscana Centro sono state 2.282 (2.295 nel 2020), ovvero il 3,5% dell'utenza totale dei Servizi Alcolici italiani, 41% dell'utenza toscana⁶; tra queste vi sono 397 persone soggetti che i Servizi hanno diagnosticato come "consumatori a rischio" (17,3%).

CARATTERISTICHE DEGLI UTENTI IN CARICO AI SAT DELLA AUSL TC

UFC/ UFS / Zone	Tot. Utenti	Nuovi utenti	Pop. 15/84 anni	Prevalenza (‰)	Incidenza (‰)
Firenze	635	191	299.134	2,12	0,64
Nord Ovest	193	51	171.536	1,13	0,30
Sud Est	171	52	152.820	1,12	0,34
Mugello	140	26	52.429	2,67	0,50
Empolese Valdarno Valdelsa	390	109	199.059	1,96	0,55
Prato	316	57	212.038	1,49	0,27
Pistoia	166	42	143.357	1,16	0,29
Val di Nievole	192	43	99.299	1,93	0,43
Totale	2.203	571	1.329.672	1,66	0,43

Tabella 5 - Incidenza e prevalenza (escluso carcere)

Il 25,9% dell'utenza complessiva è rappresentato da utenti **nuovi** (dato italiano: 28,5%). La prevalenza delle persone che nel 2021 si sono rivolti ad un SAT, calcolata sulla popolazione con età tra i 15 e gli 84 anni è pari a 1,66 per 1000 abitanti (range 1,12–2,67); l'incidenza (**nuovi** casi) è pari a 0,43 per 1000 abitanti (range 0,27–0,64).

⁵ Dati da HTH

⁶ Dati 2019 - Relazione al Parlamento sugli interventi realizzati nel 2020 in materia di Alcol e Problemi Alcol Correlati

Genere

La maggior parte dell'utenza (73%) è di genere maschile; il 27% è di genere femminile: il rapporto M/F è pari a 2,7 (dato Italiano: 3,3).

Età

Gli assistiti già in trattamento hanno mediamente 48,9 anni, range 18-87. L'analisi per età evidenzia che la classe modale è "50-59 anni" (32,8%): il 51,2% comprende gli ultracinquantenni, mentre la fascia di popolazione sotto ai 30 anni presente nei servizi è pari al 6,7% (5,7%; in Italia)

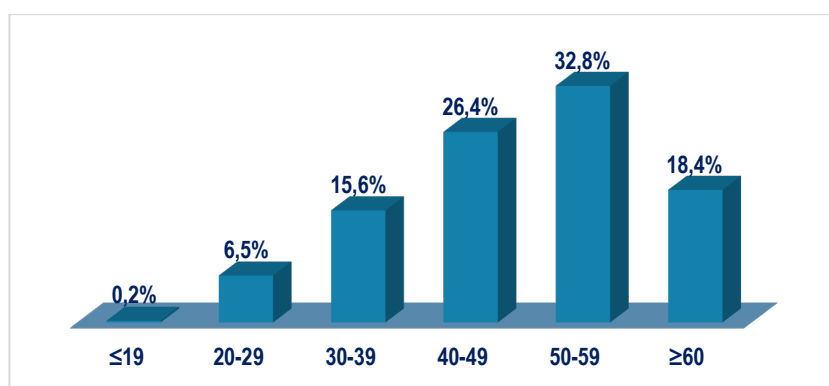


Grafico 5: Età utenti etilisti già in trattamento in carico ai SAT AUSL TC

Come atteso, i **nuovi** utenti sono più giovani, con un'età media di 45,1: il 14,7% (12,7% in Italia) ha meno di 30 anni, mentre gli ultracinquantenni sono tra i **nuovi** utenti il 39,4% (in Italia 37,7%)

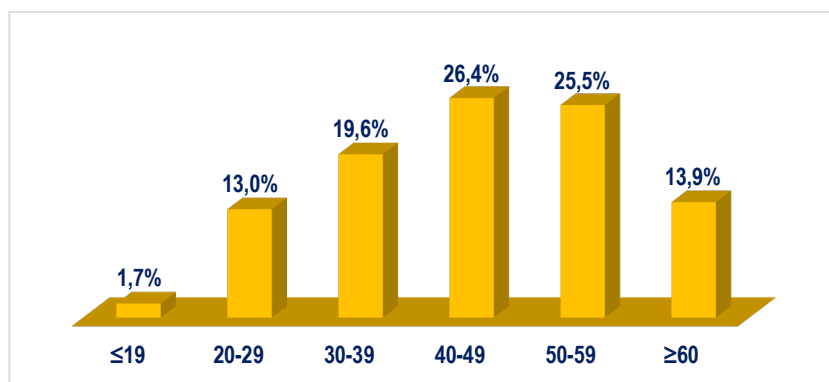


Grafico 6: Età **nuovi** utenti etilisti in carico ai SAT AUSL TC

Titolo di studio

Si evidenzia che nonostante il 51% dei pazienti alcolisti abbia un titolo di studio di scuola media inferiore, il 39,8% ha un titolo di studio di livello superiore. Per le donne il titolo di studio è comunque più elevato degli uomini.

	Femmine	Maschi	Totale
Nessuno	0,3%	1,0%	0,8%
Elementari	3,7%	10,3%	8,4%
Medie inferiori	40,6%	55,3%	51,0%
Medie superiori	39,2%	24,6%	28,8%
Corso professionale	3,4%	2,5%	2,8%
Diploma Universitario / Laurea Breve	3,9%	2,0%	2,5%
Laurea magistrale	9,0%	4,3%	5,7%
TOT	100,0%	100,0%	100,0%

Tabella 6: Distribuzione per titolo di studio e genere degli utenti in carico ai SAT AUSL TC



Occupazione

Si evidenzia che nonostante il 34,1% dei pazienti in carico risulti disoccupato, esiste un 57,5 % di soggetti occupati, di cui il 50,3% stabilmente.

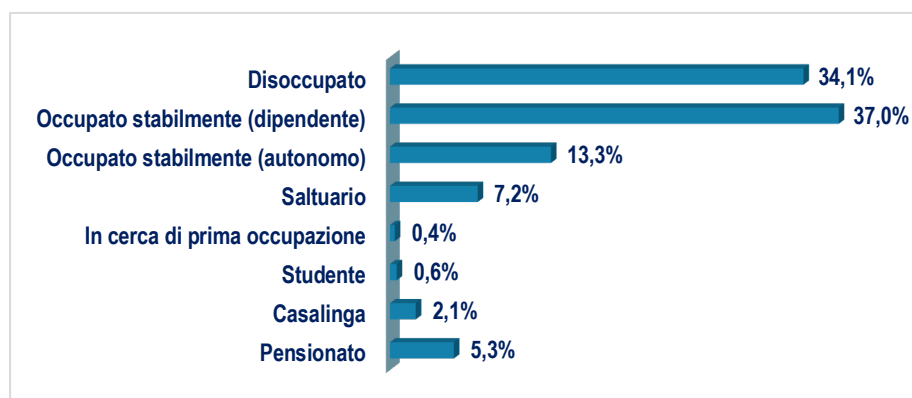


Grafico 7: Occupazione utenti in carico ai SAT AUSL TC

SEZIONE DGA - DISTURBO DA GIOCO D'AZZARDO

TABELLA RIASSUNTIVA ANNO 2021

UFS / UFC / Zone		TOTALE	Maschi	Femmine	In carico	Nuovi
UFS Firenze A	Arcolaio-Borgo Pinti	44	35	9	37	7
UFS Firenze B	Oltrarno	23	20	3	20	3
UFS Firenze C	Magnifico/Basilewsky	52	42	10	36	16
UFC Firenze 1		119	97	22	93	26
UFC Nord Ovest	Sesto-Campi	18	13	5	13	5
	Scandicci	23	19	4	18	5
UFC Nord Ovest		41	32	9	31	10
UFS Sud Est	Chianti	6	4	2	4	2
	Figline	11	10	1	8	3
UFS Mugello	Borgo S. Lorenzo	15	13	2	11	4
UFC Firenze 2		32	27	5	23	9
UFC Empoli	Empoli	63	52	11	52	11
UFC Empolese		63	52	11	52	11
UFC Prato	Prato	164	139	25	141	23
UFC Prato		164	139	25	141	23
UFS Pistoia	Pistoia	24	20	4	17	7
UFS Valdinievole	Val di Nievole	18	16	2	18	0
UFC Pistoiese/VdN		42	36	6	35	7
Tot. AUSL TC		461	383	78	375	86

Gli utenti con diagnosi di "Disturbo da Gioco d'Azzardo seguiti nel 2021 dai Servizi della AUSL Toscana Centro sono stati 461. L'18,7% dell'utenza complessiva è rappresentato da **nuovi** utenti.

CARATTERISTICHE DEGLI UTENTI CON DGA IN CARICO AI SERVIZI

Genere

La maggior parte dell'utenza (83%) è di genere maschile e il 17% è di genere femminile: il rapporto M/F è pari a 4,9:1.

Età

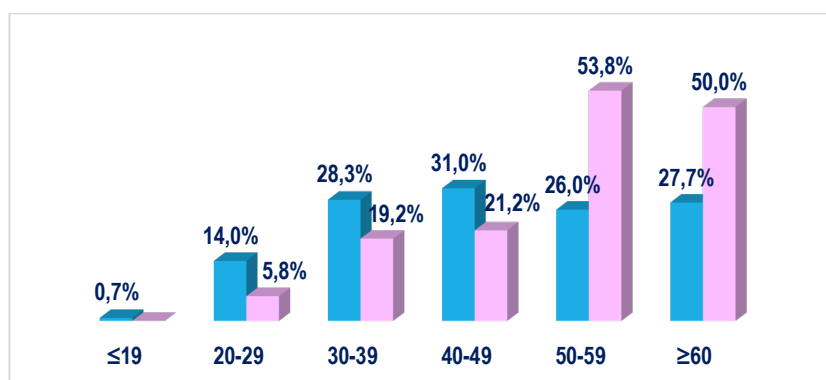


Grafico 8: Distribuzione per genere ed età

Il grafico evidenzia come la classe di età con maggiore frequenza per gli uomini sia quella che va dai 40 ai 49 anni, mentre per le donne è quella che va da 50 a 59 anni; alta anche la presenza di donne con età superiore ai 60 anni.

Titolo di studio

Rispetto al titolo di studio si evidenzia la presenza di titoli di studio molto bassi in entrambi i generi; le donne si fermano sempre al titolo di studio di secondo grado.

	Femmine	Maschi	Totale
Elementari	10,34%	7,52%	7,98%
Medie inferiori	58,62%	59,40%	58,90%
Medie superiori	31,03%	29,32%	29,45%
Corso professionale	0,00%	0,75%	0,61%
Diploma Universitario / Laurea Breve	0,00%	2,26%	2,45%
Laurea magistrale	0,00%	0,75%	0,61%
TOT	100,00%	100,00%	100,00%

Tabella 7: Distribuzione per titolo di studio e genere degli utenti in carico con DGA AUSL TC

Occupazione

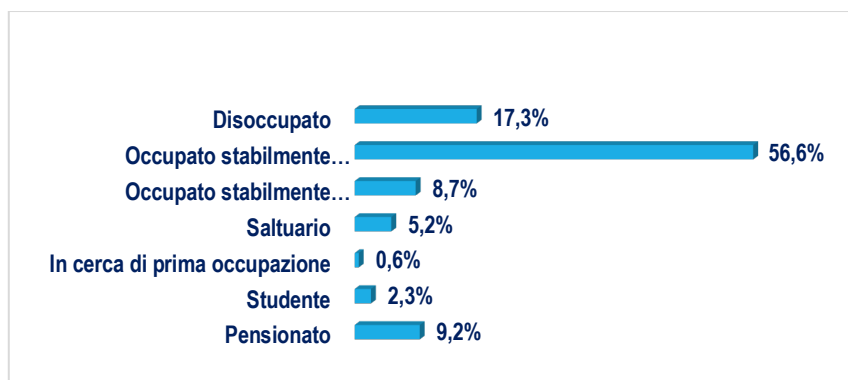


Grafico 9: Occupazione utenti con DGA in carico ai Servizi AUSL TC

SEZIONE TABAGISMO

TABELLA RIASSUNTIVA ANNO 2021

UFS / UFC / Zone		TOTALE	Maschi	Femmine	In carico	Nuovi
UFS Firenze A	Arcolaio-Borgo Pinti	52	19	33	23	29
UFS Firenze B	Oltrarno	56	36	20	19	37
UFS Firenze C	Magnifico/Basilewsky	68	34	34	35	33
UFC Firenze 1		176	89	87	77	99
UFC Nord Ovest	Sesto-Campi	0	0	0	0	0
	Scandicci	28	16	12	9	19
UFC Nord Ovest		28	16	12	9	19
UFS Sud Est	Chianti	72	34	38	39	33
	Figline	0	0	0	0	0
UFS Mugello	Borgo S. Lorenzo	64	29	35	39	25
UFC Firenze 2		136	63	73	78	58
UFC Empoli	Empoli	37	17	20	12	25
UFC Empolese		37	17	20	12	25
UFC Prato	Prato	335	168	167	187	148
UFC Prato		335	168	167	187	148
UFS Pistoia	Pistoia	39	21	18	14	25
UFS Valdinievole	Val di Nievole	3	1	2	3	0
UFC Pistoiese/VdN		42	36	6	35	7
Tot. AUSL TC		754	389	365	398	356

Gli utenti tabagisti seguiti nel 2021 dai Servizi della AUSL Toscana Centro sono stati 754; il 47,2% dell'utenza complessiva è rappresentato da **nuovi** utenti.

CARATTERISTICHE DEGLI UTENTI TABAGISTI IN CARICO AI SERVIZI AUSL TC

Genere

Il 48,4% dell'utenza è di genere femminile, con un rapporto M/F è pari a 1,1:1.

Età

L'età media è di 54,8 aa pressoché uguale negli uomini (54,6, range 18-83) che nelle donne (55,2, range 23-80).

Titolo di studio

Rispetto al titolo di studio si evidenzia la presenza di titoli di studio medio-superiore in entrambi i generi.

	Femmine	Maschi	Totale
Elementari	0,6%	0,6%	0,6%
Medie inferiori	10,7%	9,4%	10,1%
Medie superiori	38,1%	33,1%	35,7%
Corso professionale	37,5%	37,5%	37,5%
Diploma Universitario / Laurea Breve	1,2%	3,1%	2,1%
Laurea magistrale	5,4%	5,0%	5,2%
TOT	100,00%	100,00%	100,00%

Tabella 8: Distribuzione per titolo di studio e genere dei tabagisti in carico ai Servizi della AUSL TC



UTENTI IN APPOGGIO ANNO 2021

UFS / UFC / Zone		TOTALE
UFS Firenze A	Arcoiaio-Borgo Pinti	230
UFS Firenze B	Oltrarno	181
UFS Firenze C	Magnifico/Basilewsky	128
UFC Firenze 1		539
UFS Nord Ovest	Sesto-Campi	57
	Scandicci	93
UFC Nord Ovest		150
UFS Sud Est	Chianti	77
	Figline	40
UFS Mugello	Borgo S. Lorenzo	138
UFC Firenze 2		255
UFC Empoli	Empoli	15
UFC Empolese		15
UFC Prato	Prato	63
UFC Prato		63
UFS Pistoia	Pistoia	38
UFS Valdinievole	Val di Nievole	68
UFC Pistoiese/VdN		106
UFS Dipendenze in carcere	Sollicciano	38
	La Dogaia	2
	Santa Caterina	2
UFS Dipendenze in carcere		42
TOT. AUSL TC		1.170

Gli utenti in appoggio sono le persone alle quali viene assicurata la *Continuità assistenziale* tramite il trasferimento da un servizio, referente della presa in carico, ad un altro che attua la terapia/la prestazione concordata con la persona stessa.

APPENDICE - DATI 2017-2020

2017							
UFS / UFC / Zone		TD	Alcol	Tabagisti	DGA	Altri	TOT
UFS Firenze A	Borgo Pinti	234	55	23	48	9	772
	Arcoiaio	289	113			1	
UFS Firenze B	Carmine	309	74	104	11	8	1.481
	S. Rosa	349	110		20	4	
	Carcere Sollicciano	411	81		0	0	
UFS Firenze C	Magnifico/Basilewsky	371	359	71	66	18	885
UFC Firenze 1		1.963	792	198	145	40	3.138
UFS Nord Ovest	Sesto-Campi	297	68	52	19	5	856
	Scandicci	292	95		20	8	
UFS Sud Est	Chianti	231	111	81	11	2	681
	Figline	182	47		13	3	
UFS Mugello	Borgo S. Lorenzo	211	93	78	18	4	404
UFC Firenze 2		1.213	414	211	81	22	1.941
UFC Empoli	Empoli	707	289	65	66	39	1.166
UFC Empolese		707	289	65	66	39	1.166
UFC Prato	Prato	946	346	201	200	28	1.718
	Carcere "La Dogaia"	306	8				317
UFC Pratese		1.252	354	201	200	28	2.035
UFC Pistoia / Val di Nievole	Pistoia	615	196	68	110	90	971
	Val di Nievole	478	178	70		16	850
UFC Pistoiese/VdN		1.093	374	138	110	106	1.821
Totale		6.228	2.223	813	602	235	10.101



2018							
UFS / UFC / Zone		TD	Alcol	Tabagisti	DGA	Altri	TOT
UFS Firenze A	Borgo Pinti	237	54	33	69	2	829
	Arcolaio	302	112			20	
UFS Firenze B	Carmine	283	70	103	27	8	1.392
	S. Rosa	346	105		21	6	
	Carcere Sollicciano	369	52		0	2	
UFS Firenze C	Magnifico/Basilewsky	382	310	82	94	28	896
UFC Firenze 1		1.919	703	218	213	64	3.117
UFS Nord Ovest	Sesto-Campi	331	91	44	44	15	943
	Scandicci	305	86		21	6	
UFS Sud Est	Chianti	231	85	105	11	10	698
	Figline	193	53		8	2	
UFS Mugello	Borgo S. Lorenzo	236	126	81	13	13	469
UFC Firenze 2		1.296	441	230	97	46	2.110
UFC Empoli	Empoli	629	304	50	87	31	1.101
UFC Empolese		629	304	50	87	31	1.101
UFC Prato	Prato	939	255	236	182	70	1.945
	Carcere "La Dogaia"	225	38				
UFC Pratese		1.164	293	236	182	70	1.945
UFC Pistoia / Val di Nievole	Pistoia	563	143	75	103	94	1.614
	Val di Nievole	434	167			35	
UFC Pistoiese/VdN		997	310	75	103	129	1.614
Totale		6.005	2.051	809	682	340	9.887



2019							
UFS / UFC / Zone		TD	Alcol	Tabagisti	DGA	Altri	TOT
UFS Firenze A	Borgo Pinti	257	76	48	69	1	954
	Arcoiaio	348	121			34	
UFS Firenze B	Carmine	302	71	107	33	10	1.703
	S. Rosa	359	130			5	
	Carcere Sollicciano	563	115		7	1	
UFS Firenze C	Magnifico/Basilewsky	429	291	106	90	39	955
UFC Firenze 1		2.258	804	261	199	90	3.612
UFS Nord Ovest	Sesto-Campi	390	96	48	33	7	1.064
	Scandicci	356	90		38	6	
UFS Sud Est	Chianti	251	93	81	17	7	753
	Figline	221	65		12	6	
UFS Mugello	Borgo S. Lorenzo	250	149	92	22	14	527
UFC Firenze 2		1.468	493	221	122	40	2.344
UFC Empoli	Empoli	683	358	47	88	31	1.207
UFC Empolese		683	358	47	88	31	1.207
UFC Prato	Prato	935	310	422	189	28	2.248
	Carcere "La Dogaia"	348	16				
UFC Pratese		1.283	326	422	189	28	2.248
UFC Pistoia / Val di Nievole	Pistoia	569	150	85	144	72	1.672
	Val di Nievole	454	164			34	
UFC Pistoiese/VdN		1.023	314	85	144	106	1.672
Totale		6.715	2.295	1.036	742	295	11.083

2020							
UFS / UFC / Zone		TD	Alcol	DGA	Tabagisti	Altri	TOT
UFS Firenze A	Borgo Pinti	281	73	50	51	1	873
	Arcoiaio	292	101			24	
UFS Firenze B	Carmine/Santa Rosa	693	204	32	74	6	1.543
	Carcere Sollicciano	442	87	5		0	
UFS Firenze C	Magnifico/Basilewsky	415	284	71	96	27	893
UFC Firenze 1		2.123	749	158	221	58	3.309
UFS Nord Ovest	Sesto-Campi	377	86	26	24	3	926
	Scandicci	287	84	31		8	
UFC Nord Ovest		664	170	57	24	11	926
UFS Sud Est	Chianti	241	87	11	87	6	705
	Figline	205	53	12		3	
UFS Mugello	Borgo S. Lorenzo	240	136	21	60	13	470
UFC Firenze 2		686	276	44	147	22	1.175
UFC Empoli	Empoli	617	394	80	44	20	1.155
UFC Empolese		617	394	80	44	20	1.155
UFC Prato	Prato	1036	383	217	382	44	2.364
	Carcere "La Dogaia"	287	15				
UFC Pratese		1.323	398	217	382	44	2.364
UFC Pistoia /	Pistoia	574	154	57	85	61	1.654
Val di Nievole	Val di Nievole	473	185	39		26	
UFC Pistoiese/VdN		1.047	339	96	85	87	1.654
Totale		6.460	2.326	652	903	242	10.583