

INFORMAZIONI GENERALI

CALENDARIO ED ORARIO

12 aprile 2012 - 8.30 / 17.30

CRITERI DI SELEZIONE

Ordine di arrivo e di provenienza delle domande (in Aula i primi 80 posti per i dipendenti dell'Azienda Sanitaria di Firenze + i primi 20 posti per gli esterni, in videoconferenza i rimanenti)

NUMERO DI PARTECIPANTI

180

QUOTA DI PARTECIPAZIONE

La partecipazione è gratuita per i dipendenti dell'Azienda Sanitaria di Firenze, per gli esterni la quota di iscrizione è di € 50,00 (+ IVA)

SEDE DEL CORSO

Centro di Formazione
Azienda Sanitaria di Firenze - Il Fuligno
Via Faenza , 48 - Firenze



GRAFICA A CURA DI S.C. COMUNICAZIONE - R.F.

SEGRETERIA ORGANIZZATIVA

S.S. Formazione Risorse Umane
Azienda Sanitaria di Firenze

Per i dipendenti Azienda Sanitaria Firenze:

Maria Chiara Gori

mariachiara.gori@asf.toscana.it

Tel. 055-6938415

Per gli esterni: **Elena Gufoni**

elena.gufoni@asf.toscana.it

Tel. 055-6938418

SEGRETERIA SCIENTIFICA

Ser.T di Scandicci
Azienda Sanitaria di Firenze

Dott.ssa Letizia Toni, Dott.ssa Simona Corrado

letizia.toni@asf.toscana.it

sert.scandicci@asf.toscana.it

Tel. 055 7294240/19

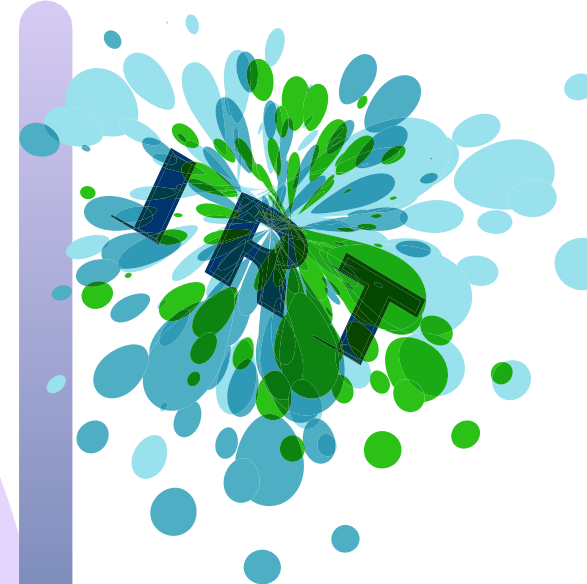
CREDITI ECM

All'evento formativo sono stati riconosciuti 5 crediti ECM.

Per il rilascio dell'attestato e l'attribuzione dei crediti suddetti è necessaria la frequenza del 90% delle ore totali del corso ed il superamento delle prove previste.

La Terapia Ricostruttiva Interpersonale (IRT) per comprendere e affrontare l'impatto sugli operatori dei pazienti con disturbi della personalità

CORSO DI FORMAZIONE



12 aprile 2012

8.30 - 17.30



Centro di Formazione
Azienda Sanitaria Firenze
Il Fuligno

Aula Chiesa e Sala Blu

Via Faenza , 48 - Firenze

PRESENTAZIONE

Finalità e metodo di lavoro

La Terapia Ricostruttiva Interpersonale proposta dalla Prof.ssa Lorna Smith Benjamin può rappresentare uno strumento per implementare le competenze diagnostiche e di intervento degli operatori nel lavoro con i pazienti con disturbi gravi della personalità. Lo scopo del seminario è quello di favorire le capacità di comprensione delle difficoltà che "naturalmente" insorgono nella relazione di cura con tali pazienti, attraverso l'applicazione della "Analisi Strutturale del Comportamento Interpersonale" (ASCI). Tale modello è un approccio dimensionale nella descrizione dei Disturbi di Personalità per identificare le situazioni interpersonali, che ne elicitano le tipiche reazioni.

Destinatari

Operatori del Dipartimento delle Dipendenze dell'Azienda Sanitaria di Firenze, operatori di altri Dipartimenti dell'Azienda Sanitaria di Firenze e di altre Aziende Sanitarie della Regione Toscana, operatori del Privato Sociale e delle Associazioni di Volontariato, altri Professionisti che operano nel settore delle dipendenze, in particolare a quanti sono interessati all'approfondimento di tematiche di tipo psicologico e psicoterapeutico.

PROGRAMMA

- 08.30** Registrazione dei partecipanti
- 09.00** Saluti delle Autorità e presentazione del seminario
Luigi Marroni
Direttore Generale Azienda Sanitaria di Firenze
Paola Trotta
Direttore Dipartimento delle Dipendenze
Guido Guidoni
Responsabile Progetto Formativo
- 09.30** Review delle problematiche che i pazienti con disturbo grave di personalità presentano agli operatori
Prof.ssa Lorna Smith Benjamin
- 11.30** Il modello della Terapia Ricostruttiva Interpersonale
Prof.ssa Lorna Smith Benjamin
- 13.00** Pausa pranzo
- 14.00** Presentazione di materiale clinico e simulata
Prof.ssa Lorna Smith Benjamin
- 17.30** Conclusioni e compilazione questionari ECM

Direttore del corso

Dott. Guido Guidoni
Responsabile U.F.M. Ser.T
Zona Fiorentina Nord Ovest

Docenti

Prof.ssa Lorna Smith Benjamin
Professore di Psicologia
Professore Aggiunto di Psichiatria
e fondatrice della Clinica di Terapia Ricostruttiva Interpersonale (IRT) presso l'Istituto di Neuropsichiatria dell'Università dello Utah.
Dal 1989 al 1994 la Prof.ssa Benjamin è stata consulente per il gruppo di lavoro sul DSM-IV, Asse II.
Nel 2007 ha ricevuto il premio Bruno Klopfer per il suo eccellente contributo nel campo della valutazione della personalità.

Assistente alla didattica, traduttrice

Dott.ssa Paola Ciapanna
Psicologo Psicoterapeuta.